

Villa Wing (ヴィラウイング)

2025 Renovation

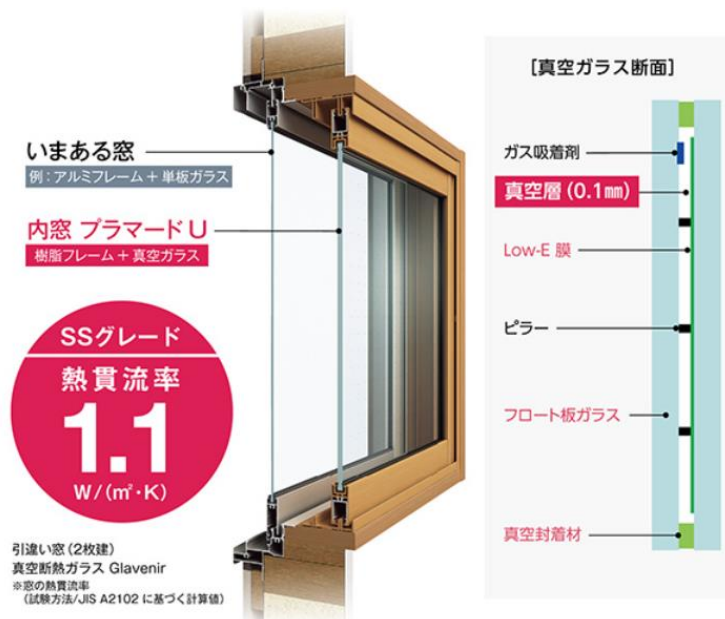
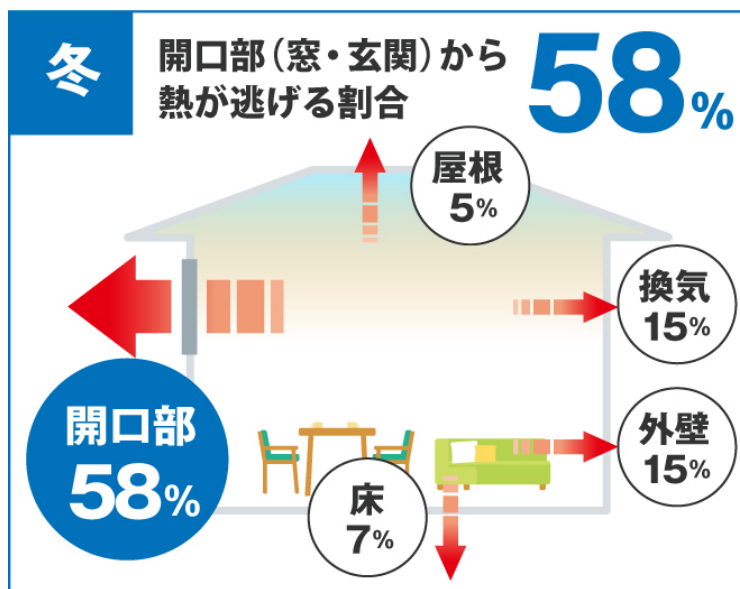
いわき市郷ヶ丘2丁目
JRいわき駅まで車で12分
医療創生大学まで自転車で10分
ファミリーマートまで徒歩5分

1K × 8戸 (募集は4戸)
2025年1月リノベーション完了
家賃4万円～



冬暖かく、夏は涼しい家

- ①室内の熱の58%は、窓などの開口部から逃げていきます。
- ②当物件は、樹脂製の高性能サッシを、元々設置されているアルミサッシの窓の内側にもう1枚「内窓」として新規設置。
アルミ製のサッシは熱を通しやすいですが、樹脂はアルミの1/1000の熱伝導率とほぼ熱を通しません。
エアコンが良く効き、光熱費が安くすみます。また遮音性も向上し、静かな環境で暮らせます。



水道すべてがウルトラファインバブル水 洗浄・保湿効果が期待

①ウルトラファインバブルとは直径が数百ナノメートル以下の極めて小さな気泡のこと

②この発生システムを水道のメーターバルブに設置しており、マンション内のすべての水道水がウルトラファインバブル水として供給されます。通常の水道水と比べ、洗浄効果や角質層の水分保持などの向上が期待できます。



デザイン性に優れる洗面化粧台を新規設置

- ・ ミラトップ（旧サンワカンパニー）社製のホテルライクなデザイン性の高い洗面化粧台を新規設置
- ・ 取り出し可能な水きりカゴがついているため、コンタクト、指輪など小さなものを落としても取り出し可能
- ・ 2面鏡、下部収納を設置し、化粧品、掃除用品等の収納も十分

102～105号室



取り出せる水きりカゴが付属。
小さなものが誤って流れてしま
うこともありません。

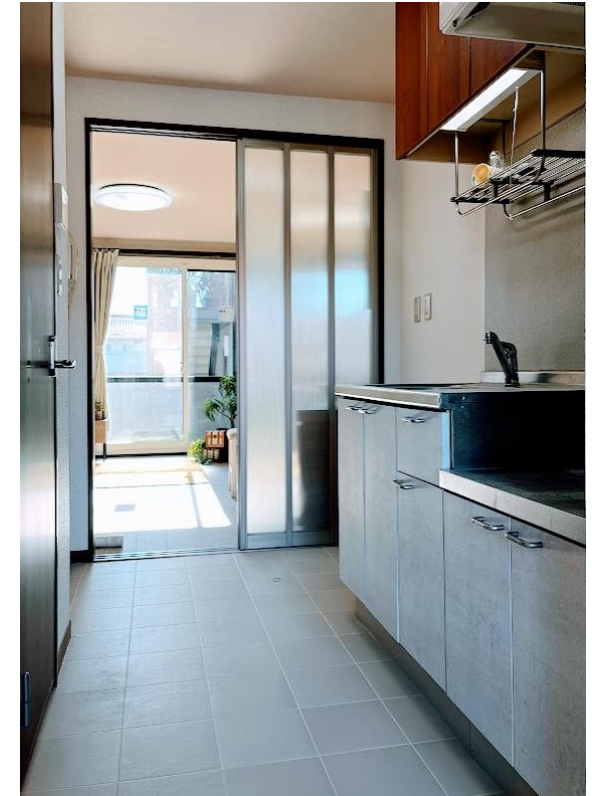
101号室



内装はパリ在住のデザイナーによる「北欧ヴィンテージ」

当物件の内装リノベーションは、
リノベーション書籍も多数出版する
坂田夏水さんのセレクトです。
今回は北欧ヴィンテージ風に仕上げています
※写真はリノベーション後です

<https://www.natsumikumi.com/>



リノベーションした設備・内装

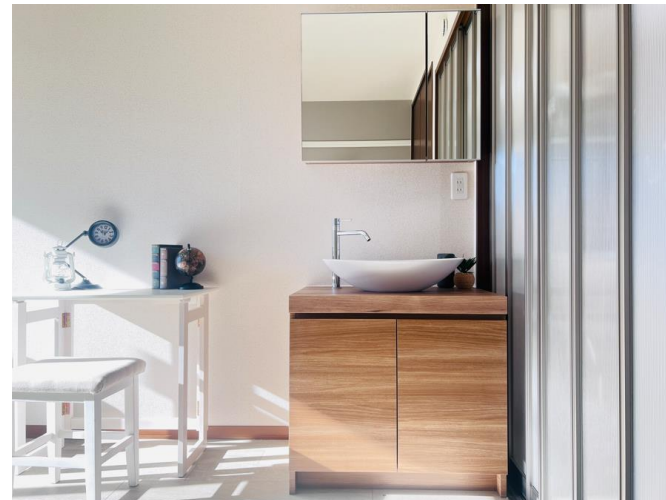
キッチン

広めのキッチンの扉デザインに一新。
新品のガスコンロも初回入居者特典
でついてきます



居室内に洗面化粧台を新設

居室内においても違和感のない
ホテルライクな洗面化粧台を新設
収納も十分あります



トイレ

部屋によって変わるアクセントクロス。
写真は一部未反映ですが、ペーパー
ホルダーも全部屋で新調されています



最大 1 Gbpsのインターネットが無料

①最大 1 Gbpsのインターネットを敷設

②次世代のWi-Fi規格にも対応し、安定した環境で、入居からすぐに使えます

新築物件向け ISP システム



PWINS
ピーウィンズ

簡単着脱設計

安定した Wi-Fi 環境

次世代 Wi-Fi 規格に対応



最大1Gbps※の光インターネットサービスが使い放題

動画や音楽を最大限お楽しみいただけるストレスフリーなインターネットライフを提供いたします。



充実のサポート体制

電話・メールでのテクニカルサポートと24時間365日のインフラ監視で、導入後も安心してインターネットをご利用いただけます。



入居と同時にWi-Fi利用が可能

スマートホンやタブレット、ノートパソコンなどお好きなデバイスで、お部屋内のどこでもインターネットをご利用いただけます。